

Whistleblowerordning

Alexandra Institutet har etableret en whistleblowerordning i samarbejde med Aarhus Universitets Forskningsfond. Ordningen dækker hele Aarhus Universitets Forskningsfond koncernen med nedenstående datterselskaber:

- Alexandra Institutet A/S
- AUFF Invest P/S
- Feas Bolig P/S
- Feas Erhverv P/S
- Parkkollegierne P/S
- Sandbjerg Gods P/S

Vi opfordrer dig til at læse dette, før du anmelder din mistanke eller bekymring via ordningen.

Hvem kan bruge whistleblowerordningen?

Du kan benytte whistleblowerordningen, hvis du er nuværende eller tidligere ansat, samarbejdspartner eller anden ekstern person med tilknytning til Aarhus Universitets Forskningsfond.

Hvad kan du indberette?

Du kan bruge vores whistleblowerordning, hvis du har viden eller rimelig mistanke om alvorlige lovovertrædelser og øvrige alvorlige forhold samt overtrædelser af EU-retten som defineret i Europa-Parlamentets og Rådets direktiv om beskyttelse af personer, der indberetter overtrædelser af EU-retten. Det kan fx være følgende:

- Strafbare forhold, fx bedrageri, underslæb, misbrug af aktiver, forfalskning af dokumenter, regnskabsmanipulation, bestikkelse, korruption, hvidvask og terrorfinansiering
- Brud på konkurrence- og udbudsregler
- Fare for enkeltpersoners sundhed og sikkerhed, herunder alvorlige eller gentagne brud på arbejdssikkerheden
- Væsentlige brud på miljøregler og forurening af miljøet
- Overtrædelse af tavshedspligt
- Overtrædelser af beskyttelse af privatlivets fred og personoplysninger
- Alvorlige overtrædelser af interne retningslinjer og regler i Aarhus Universitets Forskningsfond (fx de individuelle selskabers personalehåndbøger og retningslinjer)
- Diskrimination, grov mobning, grov chikane, fysisk vold, trusler og seksuelle krænkelse.

Ovenstående er alene eksempler. Hvis du er i tvivl om, hvorvidt din indberetning falder inden for whistleblowerordningen, opfordrer vi dig til at bruge vores whistleblowerordning. Indberetningen vil herefter blive vurderet, og du vil modtage en tilbagemelding på, om din indberetning er omfattet af whistleblowerordningens anvendelsesområde.

Forhold som samarbejdsvanskeligheder, utilfredshed med lønforhold, mindre overtrædelser af interne retningslinjer om sygefravær, rygning, alkohol, brug af kontorartikler m.v. skal ikke indberettes gennem whistleblowerordningen, men skal indberettes gennem vores normale ledelsesstruktur, dvs. til nærmeste leder.

Brug ikke whistleblowerordningen til at rapportere begivenheder, der udgør en umiddelbar trussel mod liv eller ejendom. Hvis du har brug for nødhjælp, bedes du kontakte de offentlige nødtjenester.

Vi opfordrer dig til at benytte vores whistleblowerordning, hvis du har en bekymring eller mistanke om alvorlige forhold. Du kan dog også vælge at indberette din mistanke eller bekymring til de eksterne whistleblowerordninger, som er oprettet af myndighederne.

PwC

Din indberetning går direkte til en ekstern tredjepart (PwC Statsautoriseret Revisionspartnerselskab ("PwC")). PwC er et uafhængigt revisions-, skatte- og rådgivningshus, som på vegne af Aarhus Universitets Forskningsfond modtager indberetninger for at sikre en uafhængig kanal for dig, der indberetter. Efterfølgende sendes din indberetning videre til behandling hos Aarhus Universitets Forskningsfond.

PwC foretager en indledende vurdering af, om indberetningen er omfattet af whistleblowerordningen, og tager en dialog med whistlebloweren, såfremt der er behov for uddybende information, eller hvis indberetningen giver anledning til opfølgende spørgsmål.

PwC vil herefter foretage en habilitetsvurdering, som skal afdække, hvem der kan håndtere indberetningen i Aarhus Universitets Forskningsfond, så indberetningen kan behandles af en upartisk og kompetent person i Aarhus Universitets Forskningsfond og dermed ikke videresendes til en person, som indberetningen vedrører direkte eller indirekte, eller hvor der kan være risiko for interessekonflikt.

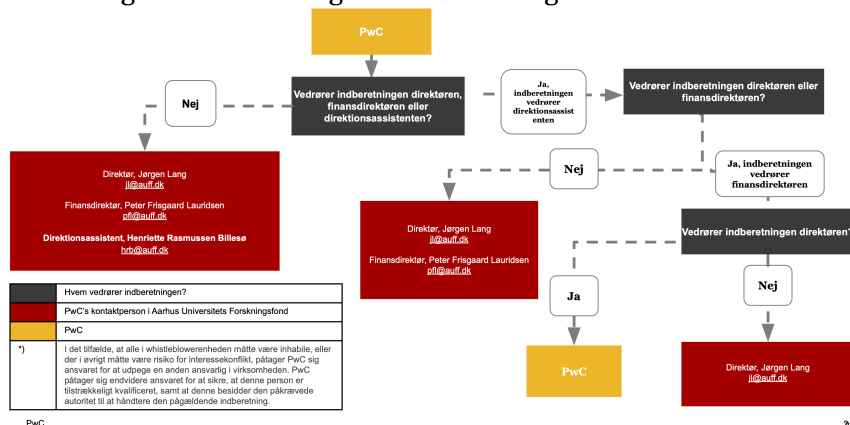
Whistleblowerenheden i Aarhus Universitets Forskningsfond

Whistleblowerenheden i Aarhus Universitets Forskningsfond, som består af direktøren, finansdirektøren og direktionsassistenten, er ansvarlige for whistleblowerordningen i Aarhus Universitets Forskningsfond. Whistleblowerenheden er en særlig kompetent og uafhængig enhed, som har ansvaret for at sikre en omhyggelig opfølgning på indberetninger, ligesom whistleblowerenheden har ansvaret for at vurdere, hvilke tiltag der er behov for at iværksætte på baggrund af din indberetning. Whistleblowerenheden har i øvrigt ansvaret for at inddrage det relevante datterselskab.

Du kan læse mere om vores whistleblowerordning i vores whistleblowerpolitik: [Whistleblowerpolitik.pdf](#)

Du kan se mere om rolle- og ansvarsfordelingen i dette procesoverblik (klik for større):

Roller og ansvar – modtager af indberetninger



Fortrolighed, objektivitet og anonymitet

Whistlebloweren har ret til at være anonym.

Alle, der modtager og følger op på indberetninger, er underlagt en særlig tavshedspligt. Undersøgelse af indberetninger udføres under behørig iagttagelse af uafhængighed, fortrolighed, databeskyttelse og -sikkerhed.

Aarhus Universitets Forskningsfond og PwC behandler alle oplysninger om whistleblowerens og berørte personers identitet strengt fortroligt i videst muligt omfang.

Beskyttelse af whistleblowerne

Aarhus Universitets Forskningsfond tillader ingen form for repressalier eller chikane mod whistleblowerne.

En whistleblower, som i god tro indberetter en rimelig mistanke eller bekymring via whistleblowerordningen, vil ikke blive mødt med repressalier eller blive udsat for negative konsekvenser, herunder konsekvenser af ansættelsesretlig karakter, selvom indberetningen senere måtte vise sig at være ubegrundet.

Foretag din indberetning her

Du kan foretage indberetning ved at klikke her: <https://whistleblowersoftware.com/secure/aarhusuniversitetsforskningsfond>

Hvis du foretager en indberetning fra din arbejdscomputer, og mens du er på vores netværk eller via ovenstående link til ordningen, skal du vide, at dette vil blive registreret som led i den almindelige logning af brugeraktiviteter på vores netværk.

Hvis du ønsker at forblive anonym, skal du ikke indberette fra din arbejdscomputer. Du bør i stedet tilgå whistleblowerordningen ved at indtaste webadressen på din private PC eller en offentlig computer, der ikke er tilkoblet vores netværk.

Alternativt kan du anvende vores QR-kode til at foretage indberetningen via din telefon eller tablet. Vær opmærksom på, ikke at være tilkoblet wi-fi-netværket, når du foretager din indberetning:

